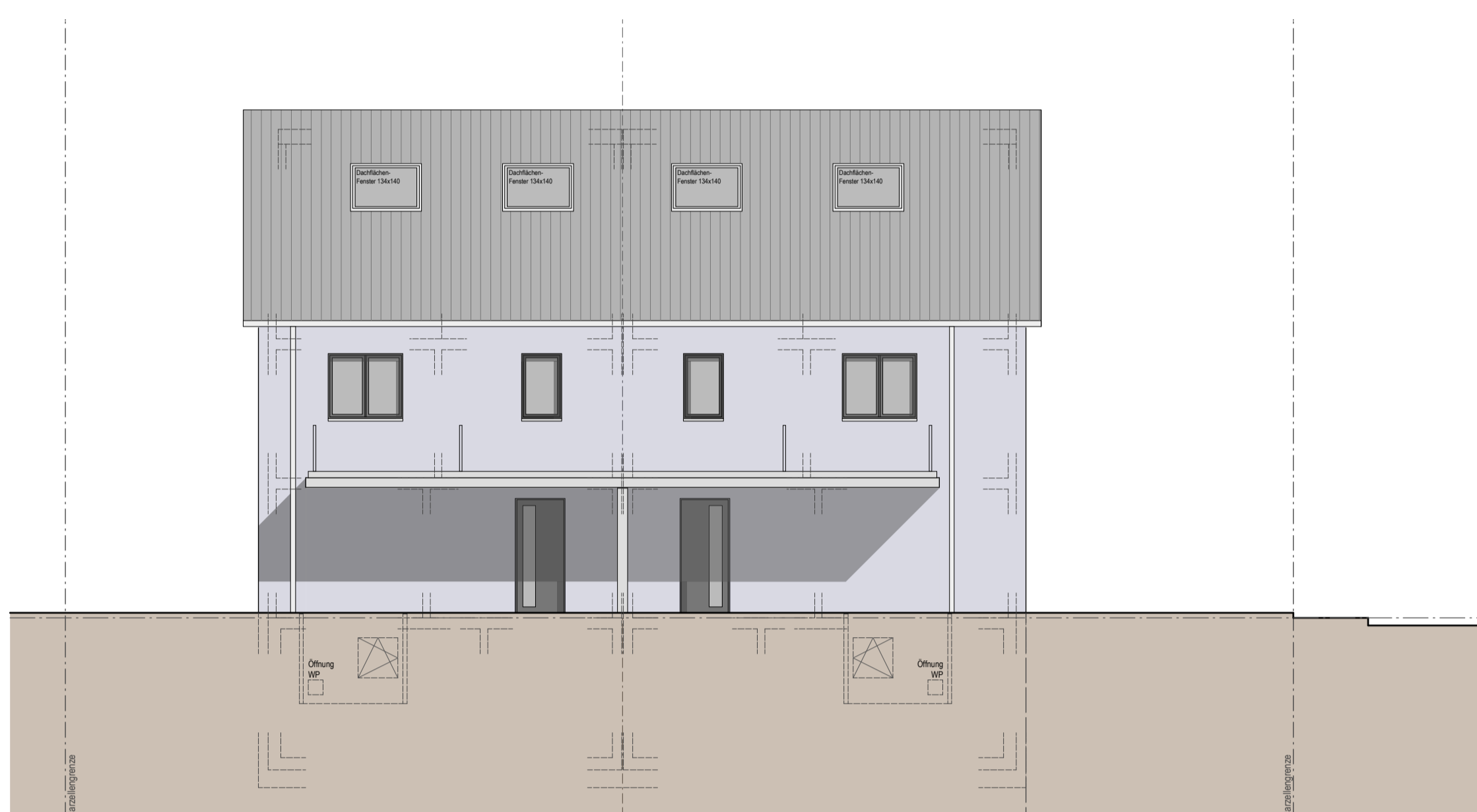


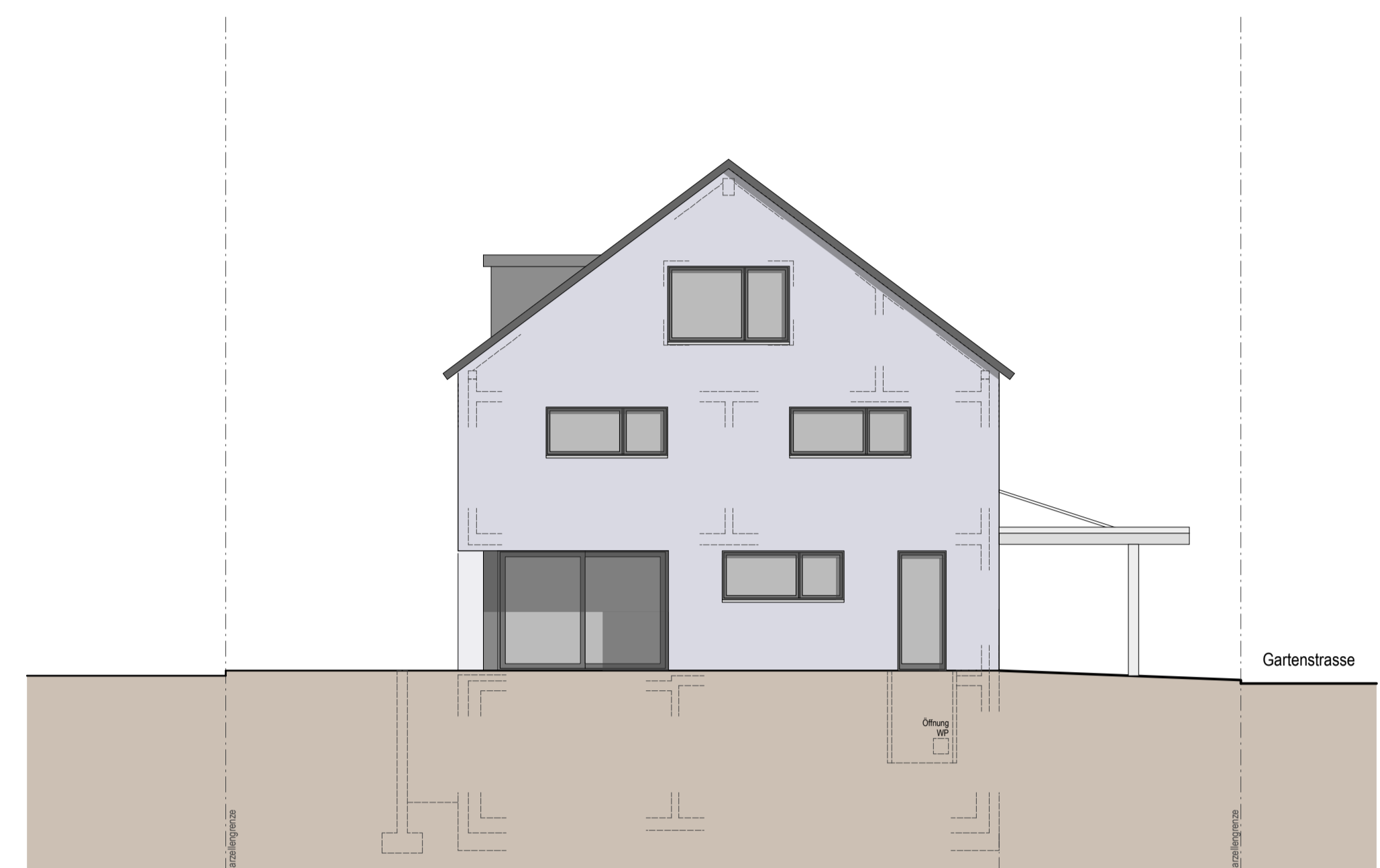
Dürig Architekten AG  
Nauenstrasse 41  
CH - 4002 Basel

Telefon 061 338 90 40  
Fax 061 338 90 19

www.duerigarchitekten.ch



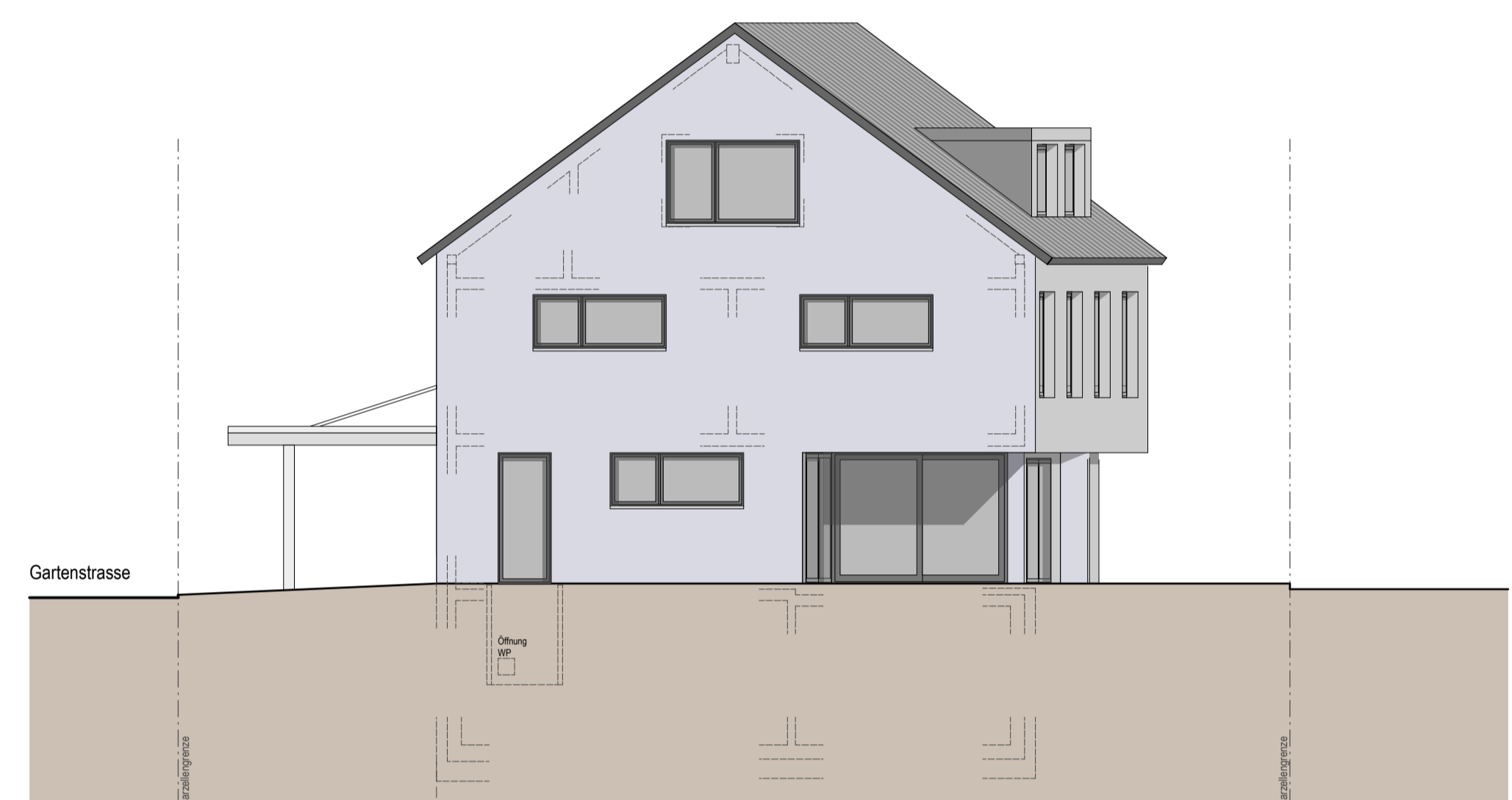
Ansicht Nord



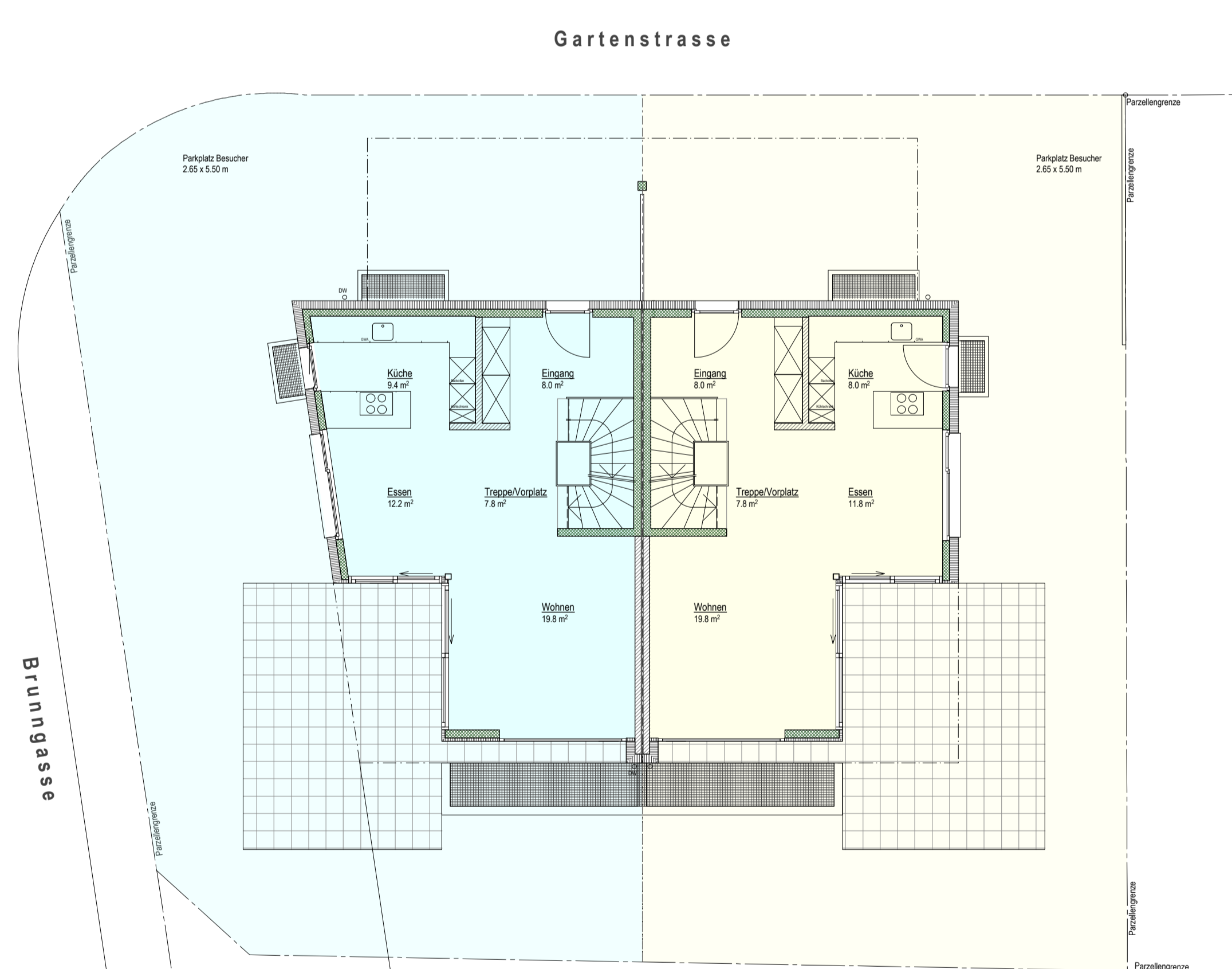
Ansicht Ost



Ansicht Süd



Ansicht West



Erdgeschoss



Obergeschoss

## Gartenstrasse 21 + 23, Reinach Neubau Doppel EFH mit Carport

### Projekt

Das Neubauprojekt an der Gartenstrasse in Reinach sieht ein Doppel - Einfamilienhaus mit Carport vor.

Die beiden fast identischen Haushälften schaffen offene Wohn - und Essräume im Erdgeschoss, grosse Zimmer Obergeschoss und verschieden nutzbare Räume im Dachgeschoss. Mit grossen, raumhohen Lichtschächten ist auch das ausgebaute Kellergeschoss verschiedenartig nutzbar. Der Fassadeneinschnitt im Erdgeschoss schafft zudem ansprechenden, gedeckten Aussenraum.

Mit einem Luft-Luft - Wärmetauscher und Röhrenkollektoren auf dem Dach als Wärmeerzeuger und hochwertigen Isolationen entspricht dieser Neubau dem Minerige Standard.

### Fakten

Planung: 2012  
Ausführung: 2013  
Bezug November 2013  
effektive Wohnfläche 215 m<sup>2</sup>  
Verkaufspreis schlüsselfertig:  
CHF 1.30 Mio

### Bauherr

Dürig Immobilien AG  
Nauenstrasse 41  
4002 Basel