

Ansicht Nord



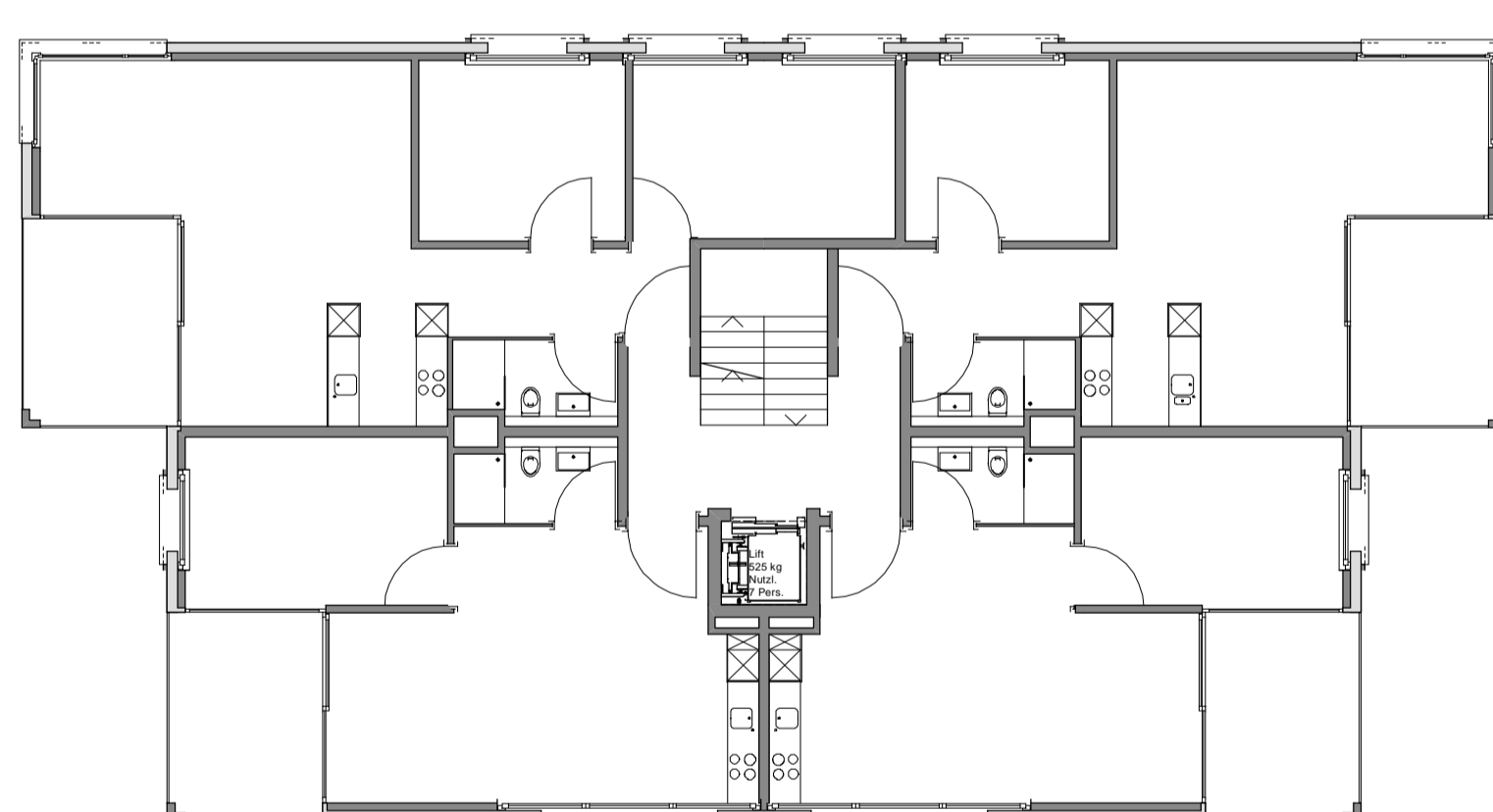
Ansicht Ost



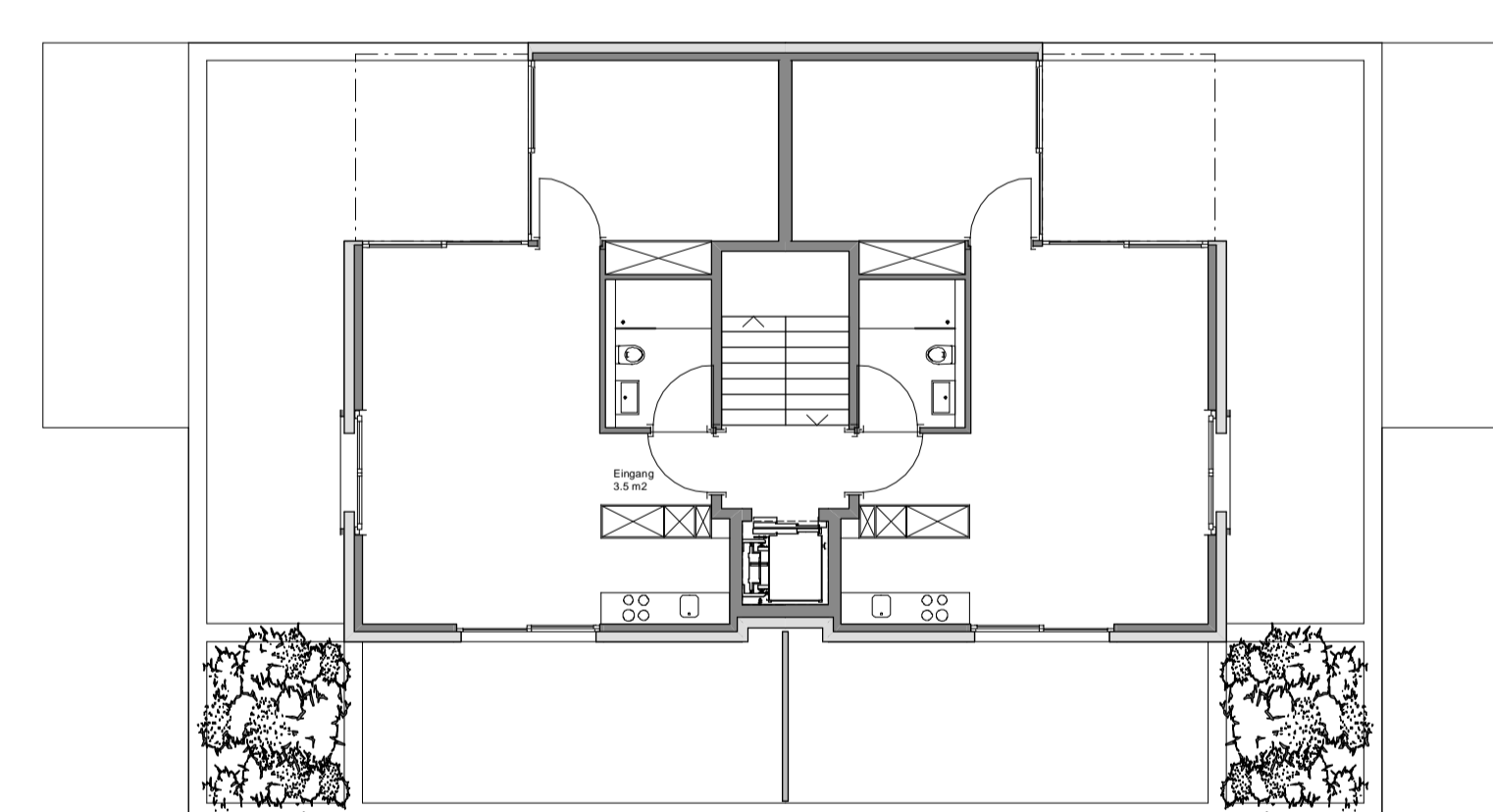
Ansicht Süd



Ansicht West



Normgeschoss



Attika

Binningerstrasse 207, Allschwil Neubau MFH

Projekt

Das Neubauprojekt an der Binningerstrasse in Allschwil sieht ein Mehrfamilienhaus mit Autoeinstellhalle vor. Mit altersgerechten Wohnungen sind die Obergeschosse in 2, 3 und 4 Zimmerwohnungen aufgeteilt. Mit den Attikawohnungen entstehen daher 18 Einheiten, welche sich alle mittels einer Terrasse gegen Südosten oder Südwesten orientieren. Gleichzeitig bildet diese Terrasse einen Puffer gegen die verkehrsbelastete Binningerstrasse.

Das Erdgeschoss wird so flexibel erstellt, dass dieses komplett offen und ohne Unterteilung auch als Gewerbefläche zu nutzen ist.

Neben einer kontrollierten Wohnungslüftung, einer Erdsonde als Wärmeerzeuger und hochwertigen Isolationen entspricht dieser Neubau dem Minergie Standard.

Fakten

Planung: 2010
Ausführung: 2011
18 Wohnungen
Wohnen: 5'900 m³
Auto EH: 1'200 m³
Baukosten BKP 1-4:
CHF 4,1 Mio

Bauherr

Dürig Immobilien AG
Nauenstrasse 41
4002 Basel